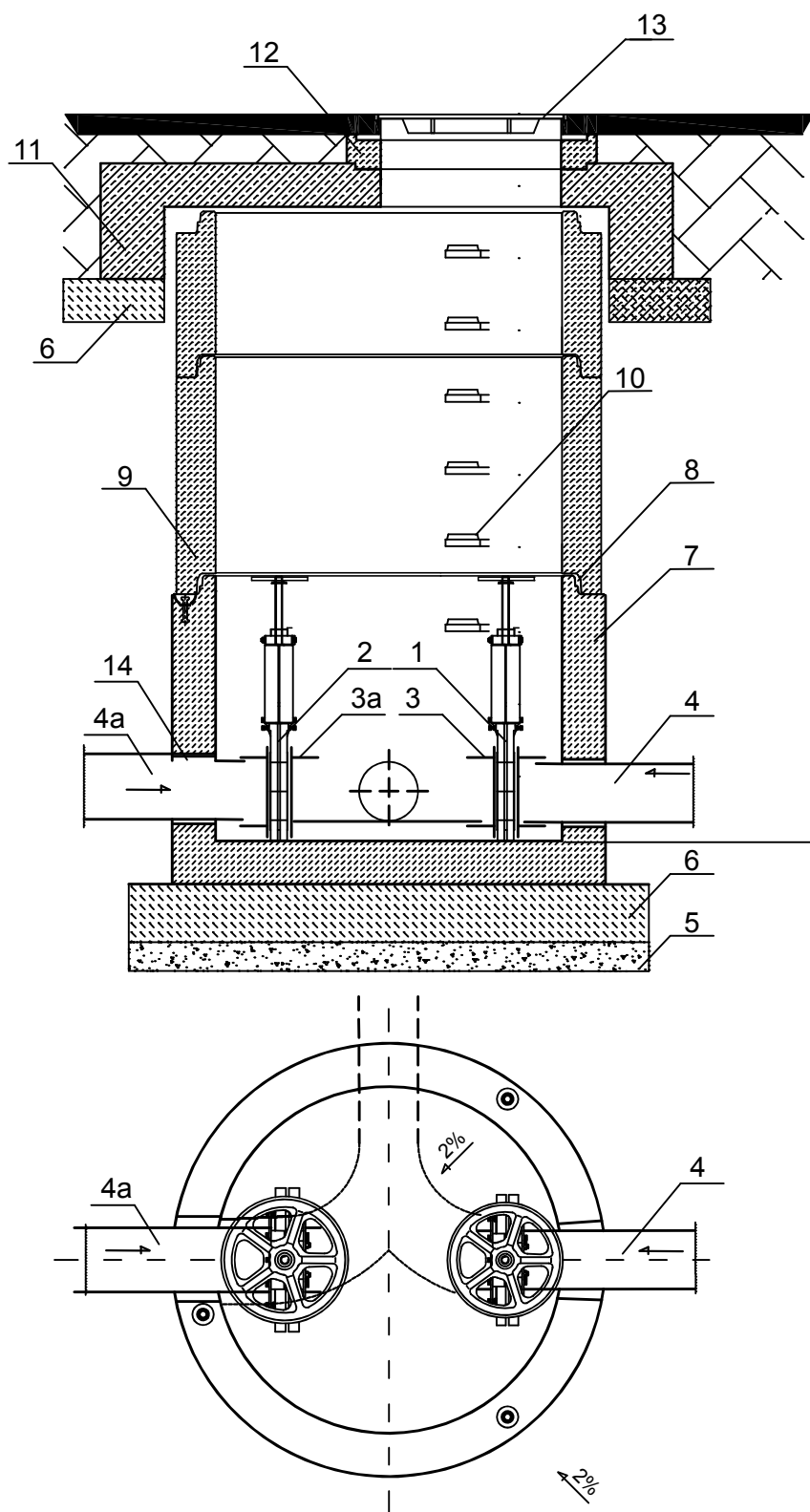


# SCHEMAT KOMORY ZASUW S7.2



1. Zasuwa nożowa Dn 200 mm
2. Zasuwa nożowa Dn 300 mm
3. Łącznik rurowo-kołnierzowy Ø 200 mm
- 3a. Łącznik rurowo-kołnierzowy Ø 300 mm
4. Rurociąg PCV Ø 200 mm
- 4a. Rurociąg PVC Ø 300 mm
5. Podsypka piaskowa
6. Podbudowa z chudego betonu C12 /15
7. Dennica monolityczna. Wykonana z betonu samozagęszczalnego ( SCC),dojrzewająca w formie.
8. Połączenie elementów studni przy pomocy uszczelki gumowej i pasty poślizgowej.
9. Kręgi betonowe wibroprasowane Ø 1200 mm
10. Szerokie (podwójne) szczelby złazowe w kolorze żółtym, montowane w zakładzie prefabrykacji. Układ stopni drabinkowy, w rozstawie pionowym 250mm.
- Konstrukcję stopnia stanowi rdzeń stalowy w otulinie tworzywowej, wg PN-EN13101:2004.
11. Pokrywa odciążająca z betonu SCC
12. Pierścienie regulacyjne betonowe lub tworzywowe.
13. Właz żeliwny D400
14. Przejszczelne

Elementy betonowe wykonane w oparciu o normę PN-EN 1917:2002.  
Klasa betonu C40/50, wodoszczelność W8, mrozoodporność F150, nasiąkliwość do 5%.

BPI Zygmunt Lisowski 22-100 Chelm ul. Browarna 4a			
Inwestor : Gmina Prażmów			
ul. Piotra Czołchańskiego 1 05-505 Prażmów			
Opiek : Budowa sieci kanalizacji sanitarnej wraz z sieciami i przydomowymi przepompowniami ścieków, instalacją zalicznikową m w m. Ustanów.Krupia Wólka. Jezioro, Kędzierówka, Piskotka. Uwieilny gmina Prażmów			
Rysunek : Schemat komory zasuw S7.2			
Funkcja:	Imię i nazwisko	Nr uprawnień	Podpis
Specjalność:			
Projektant:	mgr inż. Zygmunt Lisowski	LUB/0181/POOS/11	
Sanitarna:	specjalność: sieci i instalacje sanitarne		
Opracował:	mgr inż. Zygmunt Lisowski	LUB/0181/POOS/11	
Sanitarna:	specjalność: sieci i instalacje sanitarne		
Sprawdzający:	inż. Halina Banach	979/CH/92	
Sanitarna:	specjalność: sieci i instalacje sanitarne		
Skala		Nr rys.	
1:25		70	
Data		03.2017	
03.2017		03.2017	
03.2017			